

สรุปผลการประชุมภาคีเครือข่ายติดตามผลการดำเนินงานตำบลบูรณาการงานกลุ่มวัย

วันที่ ๓๑ มกราคม ๒๕๖๒

ณ ห้องประชุมสำนักงานสาธารณสุขอำเภอพนัสนิคม

เวลา ๐๘.๓๐-๐๙.๐๐ น.

ลงทะเบียน รายชื่อผู้เข้าประชุม ตามเอกสารแนบท้าย

เวลา ๐๙.๐๐-๐๙.๓๐ น.

พิธีเปิด โดยนายสมศักดิ์ กิริตหัตถยากร สาธารณสุขอำเภอพนัสนิคม

เวลา ๐๙.๓๐-๑๐.๐๐ น.

-ชี้แจงคำสั่งแต่งตั้งคณะกรรมการ/คณะทำงานอำเภออนามัยเจริญพันธุ์และตำบลบูรณาการงานกลุ่มวัย อำเภอพนัสนิคม โดยนางพรทิพย์ ธรรมพรสิริ นักวิชาการสาธารณสุขชำนาญการ สสอ.พนัสนิคม โดยมีคณะกรรมการ ๓ ชุด

- คณะกรรมการอำนวยการ
- คณะกรรมการดำเนินงาน
- คณะกรรมการติดตามรับรองตำบลบูรณาการงานกลุ่มวัย

เวลา ๑๐.๐๐-๑๒.๐๐ น.

ชี้แจงแนวทางการดำเนินงานตำบลบูรณาการงานกลุ่มวัย โดยนางขวัญยืน โบขุนทด นักวิชาการสาธารณสุขชำนาญการ สำนักงานสาธารณสุขจังหวัดชลบุรี โดยสรุปเนื้อหาสาระสำคัญได้ดังนี้

ตำบลบูรณาการงานกลุ่มวัยเกิดจาก

๑. การพัฒนาคุณภาพหน่วยบริการ
๒. ท้องถิ่น/ชุมชนมีส่วนร่วม
๓. การเข้าถึงครัวเรือน

การพัฒนาคุณภาพชีวิตทุกกลุ่มวัย แต่ละภาคีเครือข่ายมีบทบาทหน้าที่ดังนี้

รัฐบาล

- กำหนดเป็นวาระแห่งชาติพัฒนาและเสริมสร้างศักยภาพคน

เกษตร/เกษตรและสหกรณ์

- การพัฒนากองทุนตำบล
- ส่งเสริมอาชีพเศรษฐกิจพอเพียง

องค์กรเอกชน

- เพศศึกษารอบด้าน
- เพศวิถี / ผู้เรียนศูนย์กลาง
- พัฒนาการเด็กปฐมวัย

มหาดไทย /อปท.

- มีแผน/โครงการ
- สนับสนุนงบประมาณ
- สื่อสารประชาสัมพันธ์
- ส่งเสริมพัฒนาศูนย์เด็กเล็กในสังกัด
- การสร้างชุมชนเข้มแข็ง

ศึกษาธิการ

- ส่งเสริมพัฒนาการเด็กปฐมวัย

- โรงเรียนส่งเสริมสุขภาพ
- พรบ. วัยรุ่น
- จัดการเรียนรู้การสอนเพศศึกษารอบด้านในสถานศึกษาจัดการเรียน
- การสอนทักษะชีวิต ในสถานศึกษาในสังกัด สพฐ.
- จัดให้มีระบบการดูแลช่วยเหลือนักเรียน ในสถานศึกษาในสังกัด สพฐ.

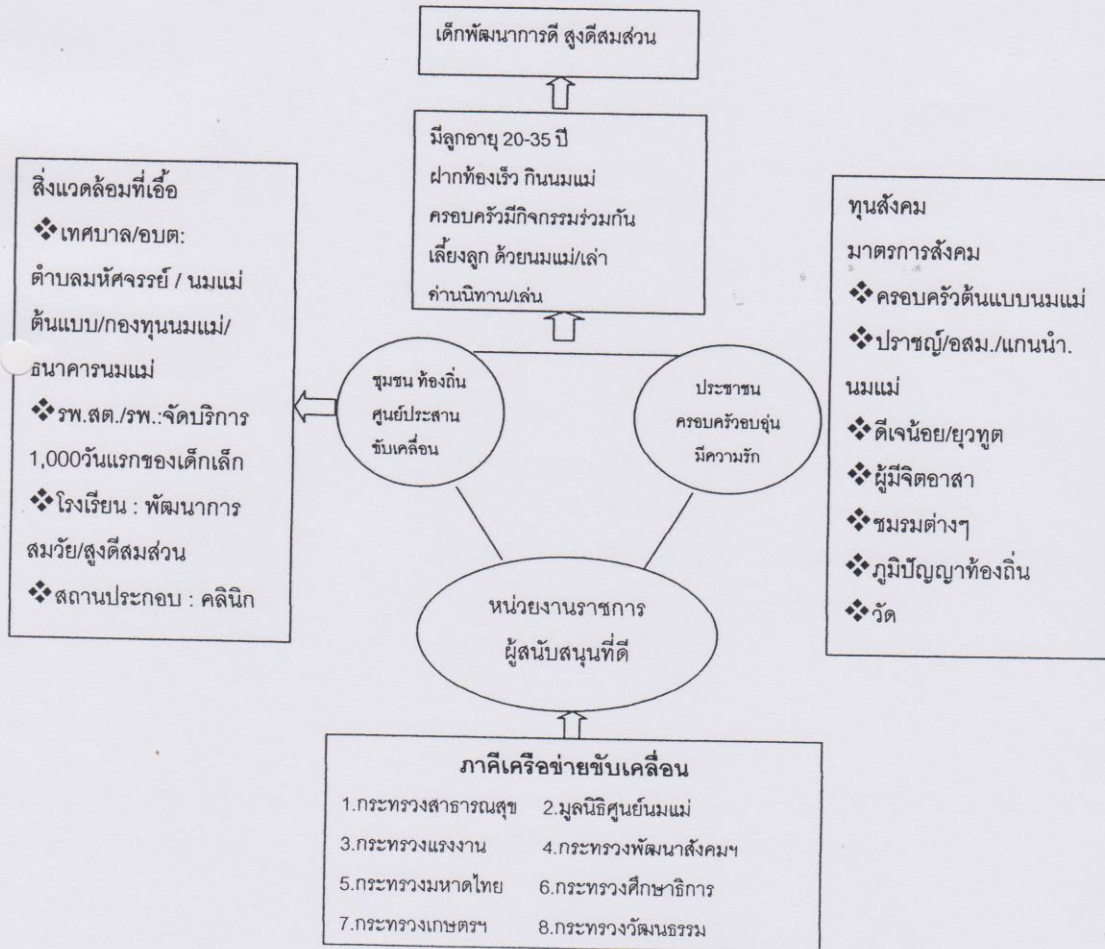
**สาธารณสุข**

- ส่งเสริมพัฒนาการเด็กปฐมวัย
- พรบ. CODE นม/คัดกรองพัฒนาการเด็กปฐมวัย ๔ ช่วงวัย
- การรับรองโรงเรียนส่งเสริมสุขภาพ
- จัดระบบบริการตามมาตรฐานแม่และเด็ก/วัยรุ่น/วัยทำงาน
- การบูรณาการงานกับภาคีเครือข่าย ในชุมชน

**พม.**

- นโยบายยุทธศาสตร์พัฒนาเด็กปฐมวัย
- การถูกกระทำรุนแรงในเด็ก/สตรี
- ครอบครัวอบอุ่น

**กรอบแนวคิดตำบลมหัศจรรย์ ๑๐๐๐ วัน แรกของชีวิต**



### กลุ่มสตรีและเด็กปฐมวัย

ชี้แจงสถานการณ์ปัญหาแม่และเด็ก

#### นโยบายมหัศจรรย์ ๑,๐๐๐ วัน

- สถานบริการสาธารณสุขทุกแห่ง จัดให้มีบริการกิจกรรมสำคัญตามมาตรฐานอนามัยแม่และเด็กอย่างมีคุณภาพ และยกระดับบริการ
- หญิงตั้งครรภ์ หญิงให้นมบุตร และเด็กอายุ ๐-๒ ปี ทุกคน ได้รับบริการตามกิจกรรมสำคัญทั้งในสถานบริการสาธารณสุขและชุมชน/หมู่บ้าน
- ผลักดันให้ชุมชน ท้องถิ่น ภาคีเครือข่าย ร่วมลงทุนและมีส่วนร่วมในการส่งเสริมให้เด็กอายุ ๐-๒ ปี สูงดีสมส่วนและพัฒนาการสมวัย
- ขับเคลื่อนมหัศจรรย์ ๑๐๐๐ วันแรกในชีวิต ทั่วประเทศ โดยใช้กลไกคณะกรรมการพัฒนาคุณภาพชีวิตระดับอำเภอ (พชอ.)

### กลุ่มเด็กวัยเรียน

#### ปัญหา/อุปสรรค/ปัจจัยที่ทำให้การดำเนินงานไม่บรรลุวัตถุประสงค์

- ๑.การจัดอาหารกลางวันในโรงเรียนบางแห่งยังไม่ได้มาตรฐานตามหลักโภชนาการ
- ๒.โรงเรียนไม่สามารถควบคุมการจำหน่ายอาหาร/เครื่องดื่มรอบรั้วโรงเรียน
- ๓.ขาดความร่วมมือจากผู้ปกครองเรื่องพฤติกรรมมารยาท การออกกำลังกาย และการนอนหลับ
- ๔.เครื่องชั่งน้ำหนักและที่วัดส่วนสูงในโรงเรียน บางรร.ยังไม่ได้มาตรฐาน
- ๕.ฐานข้อมูลภาวะโภชนาการไม่ครอบคลุมทุกโรงเรียน บางแห่งจนท.น้อยคีย์ข้อมูลไม่ทัน
- ๖.ระบบการส่งต่อแก้ไขปัญหาเด็กอ้วนยังไม่ครอบคลุม

### กลุ่มวัยรุ่น

#### สถานการณ์วัยรุ่น ปี๒๕๖๑

- อัตราการคลอดแม่วัยรุ่นมีแนวโน้มลดลง แต่ส่วนใหญ่ยังไม่ผ่านเกณฑ์ ที่กระทรวงกำหนด (อัตราคลอดยังสูงเกินเกณฑ์)
- มารดาวัยรุ่นที่มาคลอดส่วนใหญ่ เป็นกลุ่ม ม.๓ รองลงมาเป็น ป.๖ และ ปวช. ตามลำดับ ร้อยละ ๑๖.๘ เป็นนักเรียน/นักศึกษา ร้อยละ ๖๐.๒๐ มาจากครอบครัวที่มีความอบอุ่นค่อนข้างมาก-มาก ร้อยละ ๔๘.๔ ไม่ตั้งใจอยากมีลูก ร้อยละ ๔๓.๒ คลอดคุมกำเนิด ร้อยละ ๕๖.๘ คลอดไม่คุมกำเนิด

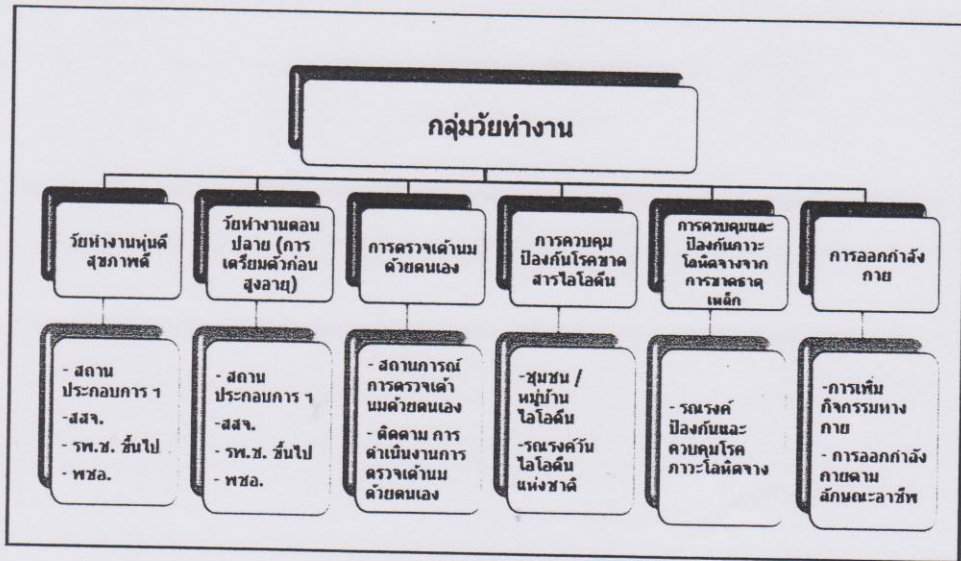
โดยสรุป : วัยรุ่นตั้งครรภ์คือกลุ่มที่ไม่พร้อมตั้งครรภ์มีประมาณ ร้อยละ ๕๐

สาเหตุของการตั้งครรภ์คือ การขาดความรู้เรื่องการคุมกำเนิดที่ถูกต้อง โดยเฉพาะ ป.๖ และ ม.๓



**กลุ่มวัยทำงาน**

งานวัยทำงานเกี่ยวข้องกับหลายกลุ่มงาน ได้ ส่งเสริมสุขภาพ NCD และสิ่งแวดลอม



**กระบวนการดำเนินงานตำบลบูรณาการงานกลุ่มวัย**

๑. คำสั่งแต่งตั้งคณะกรรมการภาคีเครือข่าย/บทบาทหน้าที่
  - กระทรวงสาธารณสุข -กระทรวงพัฒนาสังคมฯ
  - กระทรวงมหาดไทย -กระทรวงศึกษาธิการ
  - กระทรวงเกษตรฯ
๒. ประชุม/วาระ/รายงานการประชุม
  - ปีละ ๓-๔ ครั้ง
๓. วิเคราะห์สถานการณ์ข้อมูล/ตัวชี้วัดกลุ่มวัย
๔. แผนงาน/โครงการ/งบประมาณ
๕. การกำหนดมาตรการ/กติกาสุมชน
  - ๕.๑ หญิงตั้งครรภ์ฝากท้องเร็ว
    - โดยอสม.แบ่งละแวกค้นหา/ส่งจนท.,
    - ตำบลทำป้ายประชาสัมพันธ์ฝากท้องเร็ว
  - ๕.๒ มารดาหลังคลอด
    - เลี้ยงลูกด้วยนมแม่ ๖ เดือน โดยอสม.ปราชญ์นมแม่/แผนไทย เยี่ยมทุกราย
    - ประกวดหนูน้อยนมแม่,
    - รพ.แม่ข่ายแจกชุดของขวัญ,
    - รณรงค์ร้านค้าไม่ขายนมเด็กเล็ก
  - ๕.๓ พัฒนาการ/สูงดีสมส่วน
    - ดำเนินการ@line ชลบุรีโมเดล(แม่พ้อแม่/ผปค/อสม./ครูเด็กเล็ก),
    - แจกนม/ไข่/อื่น
    - ขั้นตอนดำเนินงานตามกระบวนการ ๔
๖. สรุปผลการดำเนินงาน/นวัตกรรม
๗. สิ่งที่ต้องพัฒนาต่อไป

**การติดตามประเมิน/รับรอง**

เดือน พฤษภาคม - มิถุนายน ๒๕๖๒ คณะกรรมการภาคีอำเภอประเมิน

เดือน สิงหาคม ๒๕๖๒ คณะกรรมการภาคีจังหวัด

- สาธารณสุข
- ศึกษา
- เกษตร/เกษตรสหกรณ์
- พมจ.
- ท้องถิ่น
- และหน่วยงานอื่นที่เกี่ยวข้อง

ชี้แจงเกณฑ์/แบบประเมินตามกลุ่มวัยและตำบลอนามัยการเจริญพันธุ์

โดยนางขวัญยืน โบขุนทด นักวิชาการสาธารณสุขชำนาญการ สำนักงานสาธารณสุขจังหวัดชลบุรี โดยสรุปเนื้อหาพอสังเขปได้ดังนี้

เวลา ๑๓.๐๐-๑๓.๓๐ น.

ชี้แจงการจัดทำแผนที่ทางเดินยุทธศาสตร์ระดับตำบล โดยนางพรทิพย์ ธรรมพรสิริ นักวิชาการสาธารณสุขชำนาญการ สสอ.พนัสนิคม

-สรุปแนวทางการขับเคลื่อนตำบลบูรณาการงานกลุ่มวัยในระดับตำบล

-แผนการลงประเมินรับรองระดับอำเภอ ช่วงวันที่ ๒๗-๒๙ พฤษภาคม ๒๕๖๒ ณ ห้องประชุมสสอ.พนัสนิคม

-แผนการลงประเมินรับรองระดับจังหวัด ช่วงเดือนสิงหาคม ๒๕๖๒ ณ ห้องประชุมสสจ.ชลบุรี

-กำหนดการส่งแบบรายงาน ภายในวันที่ ๑๗ พฤษภาคม ๒๕๖๒

- แบบวิเคราะห์สถานการณ์ปัญหาชุมชน/ตำบลบูรณาการงานกลุ่มวัย ปี ๒๕๖๒
- โครงการสนับสนุนชุมชน/ตำบลบูรณาการงานกลุ่มวัย ปี ๒๕๖๒
- สรุปผลลัพธ์ตัวชี้วัดการดำเนินงานและนวัตกรรม
- แบบประเมินตนเอง ตำบลอนามัยการเจริญพันธุ์ ปี ๒๕๖๒

-วิทยากรระดับอำเภอ

หากมีข้อซักถามเพิ่มเติม สามารถสอบถามได้ที่เจ้าหน้าที่ร.ส.ต.หรือเจ้าหน้าที่สสอ.พนัสนิคม

นางพรทิพย์ ธรรมพรสิริ นักวิชาการสาธารณสุขชำนาญการ

นางสาวศิริวิมล ทองกำ นักวิชาการสาธารณสุข

นางชุตติกาญจน์ ฉิมพลีกุล เจ้าหน้าที่งานสาธารณสุขชำนาญงาน

-พัฒนาการผู้ประสานงานระดับตำบล

๑.น.ส.ชลดา สุขปิติ นักวิชาการพัฒนาชุมชนชำนาญการ พัฒนาการตำบลท่าข้าม

๒.นางศศิวิมล ยิ่งยง เจ้าหน้าที่งานชุมชนชำนาญการ พัฒนาการตำบลทุ่งขวางและนามะตูม

๓.น.ส.ณัฐรุพัฒน พงษ์พระเกตุ นักวิชาการพัฒนาชุมชนปฏิบัติการ พัฒนาการตำบลหัวถนน

๔.นางปราณี พงษ์พรรณนากุล นักวิชาการสาธารณสุขชำนาญการ พัฒนาการตำบลวัดหลวง

-เกษตรกรผู้ประสานงานระดับตำบล

๑.นายณพนธ์ พิทธิเสมากุล นักวิชาการส่งเสริมการเกษตรชำนาญการพิเศษ เกษตรตำบลทุ่งขวาง

๒.นางนิชาพัฒน์ เสียงบัณฑิตกุล นักวิชาการส่งเสริมการเกษตร เกษตรตำบลหัวถนนและวัดหลวง

๓.นางธรรณัฐสร อินตะมะ นักวิชาการส่งเสริมการเกษตร เกษตรตำบลท่าข้ามและนามะตูม

เวลา ๑๓.๓๐-๑๕.๓๐ น.

-แบ่งกลุ่มฝึกปฏิบัติการจัดทำแผนที่ทางเดินยุทธศาสตร์ระดับตำบล

**กลุ่มที่ ๑ วิเคราะห์สถานการณ์ปัญหาชุมชน/ตำบล กลุ่มสตรีและเด็กปฐมวัย**

โดยวิทยากรประจำกลุ่ม ได้แก่

๑.นางปัจจุมา หมื่นหน้า พยาบาลวิชาชีพชำนาญการ รพ.พนสนิม

๒.นางพรทิพย์ ธรรมพรสิริ นักวิชาการสาธารณสุขชำนาญการ สสอ.พนสนิม

พบสภาพปัญหาดังนี้

**กลุ่มสตรี**

๑. ผ่าครรภ์ซ้ำ/ผ่าครรภ์ไม่ครบ ๕ ครั้ง
๒. มารดาทุพโภชนาการ (น้ำหนักน้อย+ซีด)
๓. มารดาเกิดภาวะแทรกซ้อนขณะตั้งครรภ์
๔. ขาดรายได้ขณะตั้งครรภ์/หลังคลอด

**กลุ่มเด็ก๐-๕ปี**

๑. ทารกแรกเกิดน้ำหนักน้อยกว่า ๒,๕๐๐ กรัม
๒. ติดโทรศัพท์/ติดโทรทัศน์
๓. ภาวะทุพโภชนาการ ผอม อ้วน เตี้ย
๔. กินนมแม่อย่างเดียวไม่ถึง ๖ เดือน
๕. พัฒนาการล่าช้า
๖. ฟันผุ
๗. ระบบการดูแลเด็กไม่ผ่านเกณฑ์ (ศูนย์เด็กเล็กไม่ผ่านเกณฑ์)

**กลุ่มที่ ๒ วิเคราะห์สถานการณ์ปัญหาชุมชน/ตำบล กลุ่มวัยเรียนและวัยรุ่น**

๑.นางทองพืด สุขพาณิชย์ พยาบาลวิชาชีพชำนาญการ รพ.พนสนิม

๒.นางสาวศิริวิมล ทองคำ นักวิชาการสาธารณสุข สสอ.พนสนิม

พบสภาพปัญหาวัยเรียนและวัยรุ่นดังนี้

- ๒.๑ ติดเพื่อน,ติดเกมส์
- ๒.๒ ก้าวร้าว,ทะเลาะวิวาท
- ๒.๓ อ้วน ผอมเตี้ย
- ๒.๔ ติดสารเสพติด สุรา
- ๒.๕ สมาธิสั้น
- ๒.๖ ตั้งครรภ์ก่อนวัย/ไม่รู้เรื่องคุมกำเนิด
- ๒.๗ ไม่ชอบเล่นกีฬา
- ๒.๘ เด็กแว้น เที่ยวกลางคืน
- ๒.๙ ติดโรคติดต่อทางเพศสัมพันธ์
- ๒.๑๐ ค่านิยมเรื่องสวยงาม เช่นกินยาลดความอ้วน กินให้ผิวขาว
- ๒.๑๑ วัฒนธรรม แฟชั่น ฟุ่มเฟือย แต่งกายโป๊
- ๒.๑๒ ไม่มีจิตสาธารณะ
- ๒.๑๓ ครอบครัวแตกแยก/มีปัญหาครอบครัว/ครอบครัวไม่มีเวลา/ความสัมพันธ์ในครอบครัวไม่ดี
- ๒.๑๔ เศรษฐกิจของครอบครัวไม่ดี
- ๒.๑๕ ไม่ช่วยเหลือตนเอง
- ๒.๑๖ ขาดความรับผิดชอบ/ตื่นสาย
- ๒.๑๓ สิ่งคนต่างคนต่างอยู่
- ๒.๑๔ มีพฤติกรรมเลียนแบบในเรื่องที่ไม่เหมาะสม

กลุ่มที่ ๓ วิเคราะห์สถานการณ์ปัญหาชุมชน/ตำบล กลุ่มวัยทำงาน

๑.นางชุตติกาญจน์ ฉิมพลีกุล เจ้าพนักงานสาธารณสุขชำนาญงาน สสอ.พนัสนิคม

๒.นางอำไพ แสงเรือง พยาบาลวิชาชีพชำนาญการ รพ.สต.วัดโบสถ์

พบสภาพปัญหาดังนี้

๓.๑ความเครียด

๓.๒ไม่มีเวลาให้ครอบครัว

๓.๓สังคมก้มหน้า

๓.๔ติดสารเสพติด

๓.๕อุบัติเหตุทางจราจร

เวลา ๑๕.๓๐-๑๖.๓๐ น.

-ซักถาม อภิปราย และปิดการประชุม

%%%%%%%%%