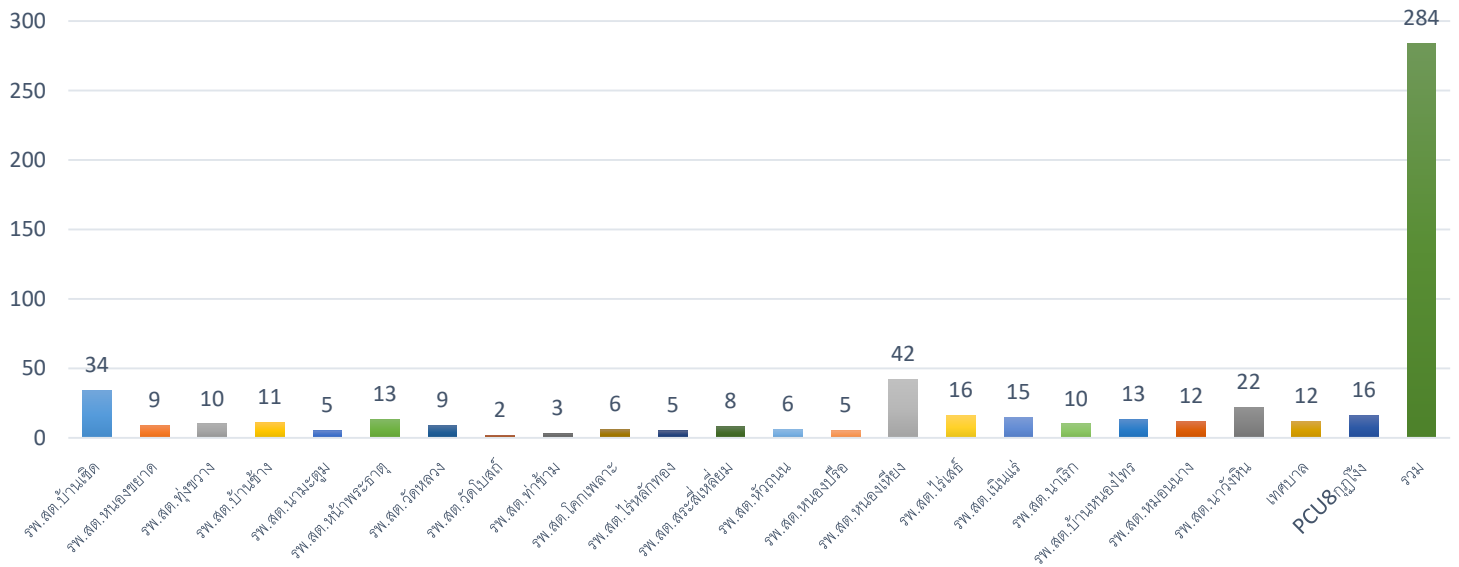


สรุปสถานการณ์โรคไข้เลือดออก อำเภอพนัสนิคม จังหวัดชลบุรี (1 ม.ค. - 30 ก.ย. 2562)

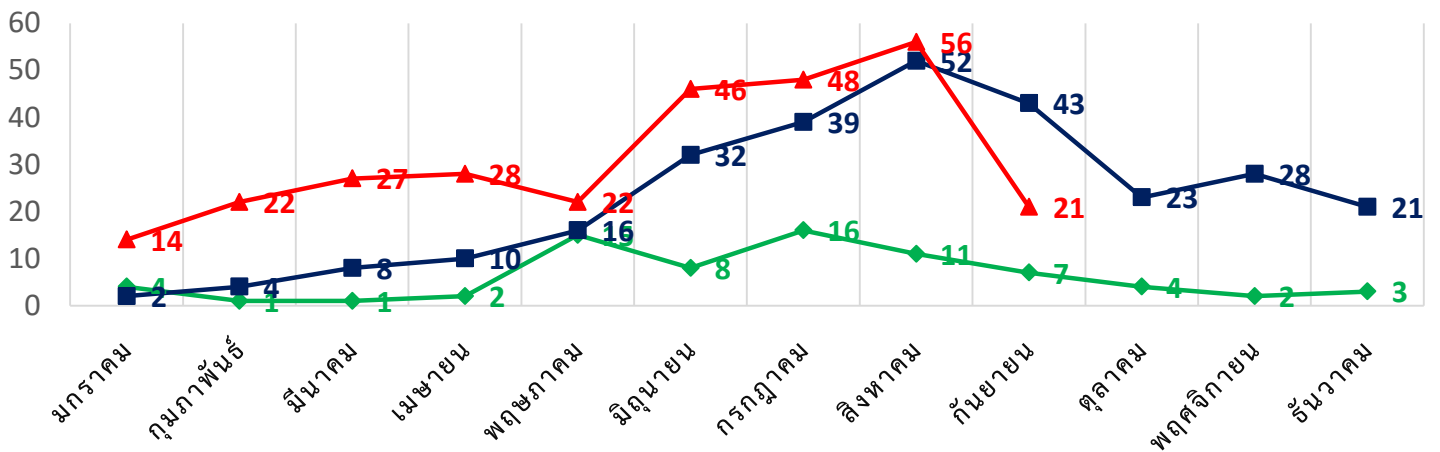
ลำดับ	หน่วยงาน	ม.ค.	ก.พ.	มี.ค.	เม.ย.	พ.ค.	มิ.ย.	ก.ค.	ส.ค.	ก.ย.	รวม
1	รพ.สต.บ้านเข็ด	1	2	3	2	1	8	10	5	2	34
2	รพ.สต.หนองขยาด	2		1	1	1	1	1	1	1	9
3	รพ.สต.ทุ่งขวาง		2	3	2	2	1				10
4	รพ.สต.บ้านช้าง	1		2	1		1		6		11
5	รพ.สต.นามะตูม	1			2	1				1	5
6	รพ.สต.หน้าพระธาตุ		3	2				3	4	1	13
7	รพ.สต.วัดหลวง			3	1			2	2	1	9
8	รพ.สต.วัดโบสถ์								1	1	2
9	รพ.สต.ท่าข้าม				1			1	1		3
10	รพ.สต.โคกเพลาะ				1	3	1	1			6
11	รพ.สต.ไร่หลักทอง	1					1		2	1	5
12	รพ.สต.สระสี่เหลี่ยม			1	1		1	1	2	2	8
13	รพ.สต.หัวถนน		3					1	1	1	6
14	รพ.สต.หนองปรือ		1		1		1	2			5
15	รพ.สต.หนองเหียง	2	4	1	4	5	7	7	10	2	42
16	รพ.สต.ไร่เสรี			2	1	3	3	1	3	3	16
17	รพ.สต.เนินแร่	2	1	1	2		3	2	4		15
18	รพ.สต.นาเริก	2	1	1	4		2				10
19	รพ.สต.บ้านหนองไทร		1			2	2	2	5	1	13
20	รพ.สต.หมอนนาง		1		1	2	1	2	4	1	12
21	รพ.สต.นาวังหิน	1			1	1	10	7	2		22
22	เทศบาลพนัสนิคม	1	3	4				2	2		12
23	PCU8กุฎโง้ง			3	2	1	3	3	1	3	16
รวม		<u>14</u>	<u>22</u>	<u>27</u>	<u>28</u>	<u>22</u>	<u>46</u>	<u>48</u>	<u>56</u>	<u>21</u>	<u>284</u>

แผนภูมิแสดง จำนวนผู้ป่วยโรคไข้เลือดออก แยกราย รพ.สต (1 ม.ค.- 30 ก.ย. 2562)

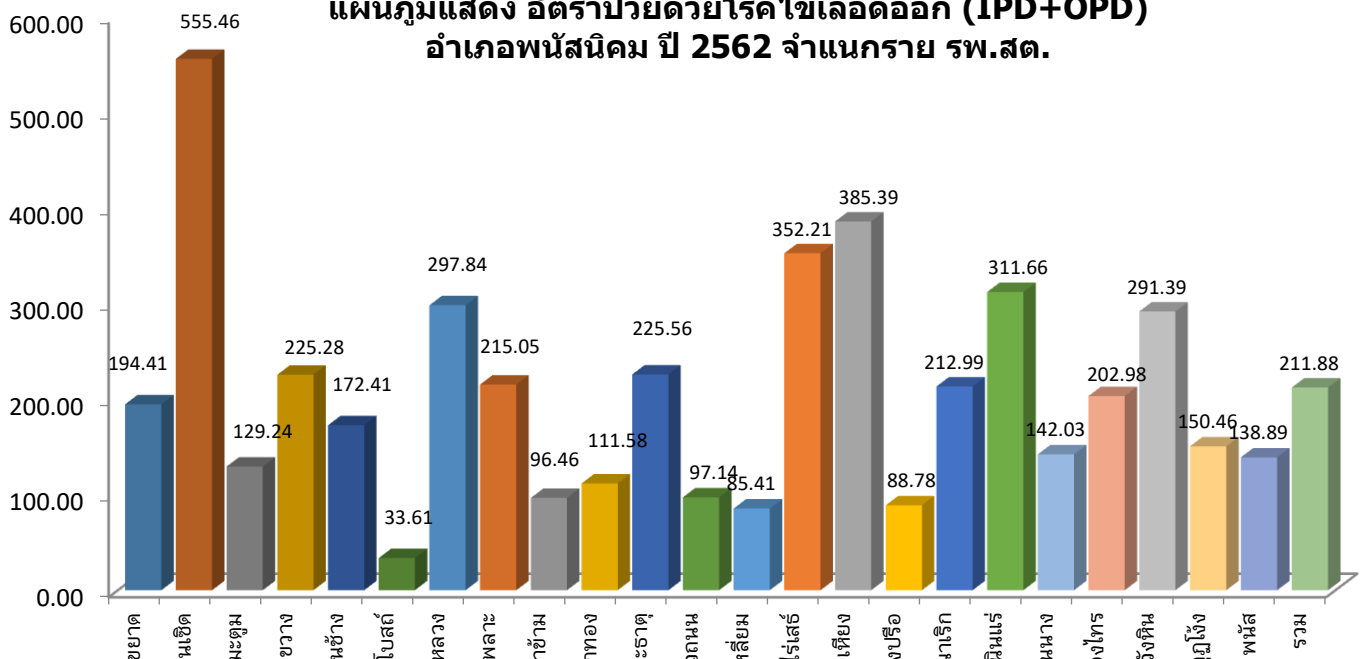


จำนวนผู้ป่วยด้วยโรคไข้เลือดออก IPD + OPD แยกรายเดือน

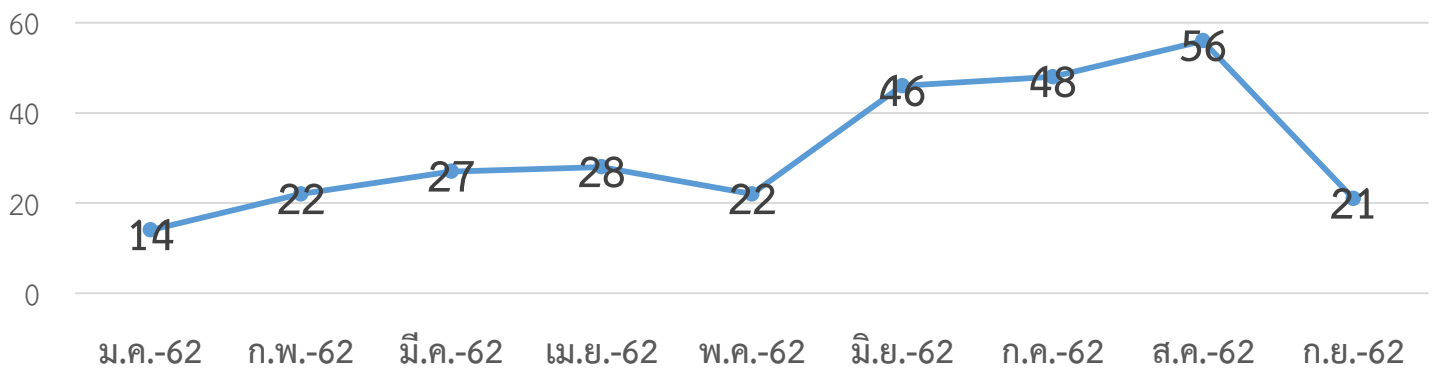
◆ ปี 2560 ■ ปี 2561 ▲ ปี 2562



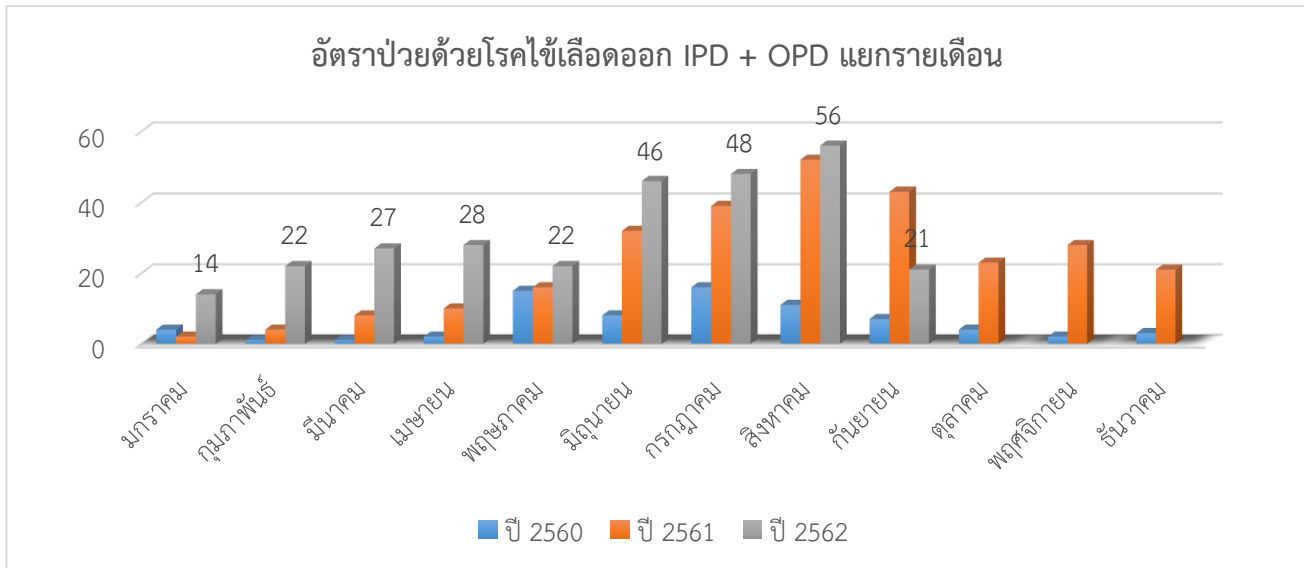
แผนภูมิแสดง อัตราป่วยด้วยโรคไข้เลือดออก (IPD+OPD) อำเภอพนัสนิคม ปี 2562 จำแนกราย รพ.สต.



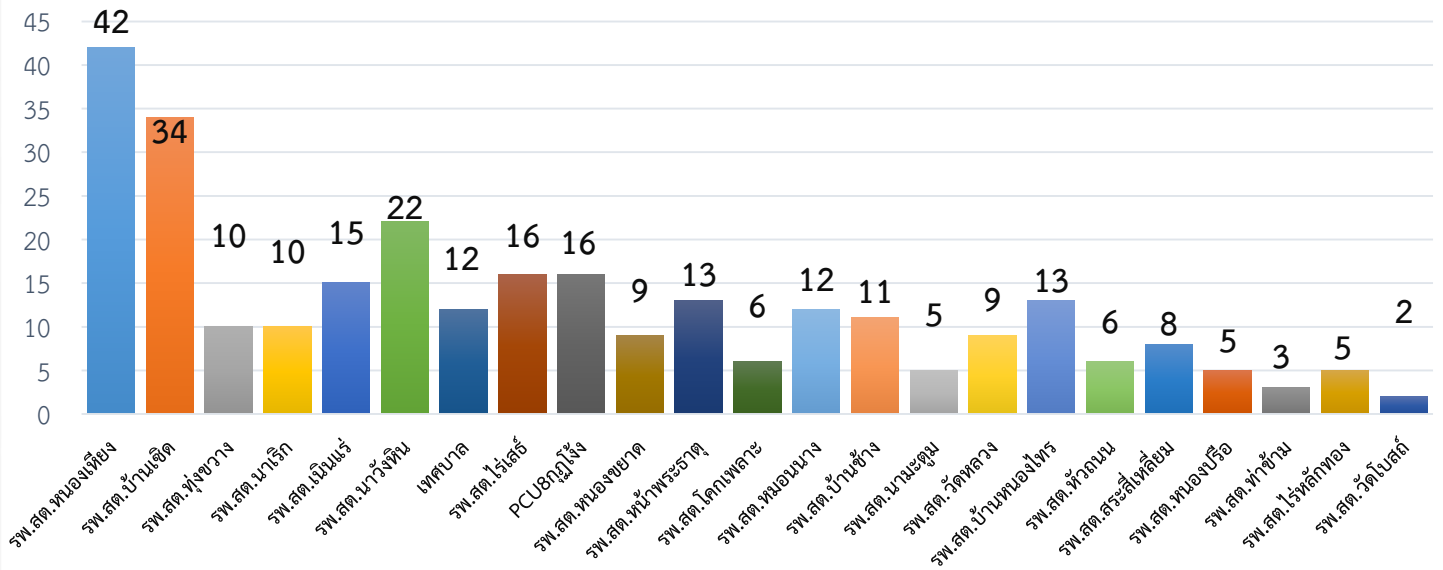
จำนวนผู้ป่วยโรคไข้เลือดออก อำเภอพนัสนิคม รายเดือน (1 ม.ค.- 30 ก.ย. 2562)



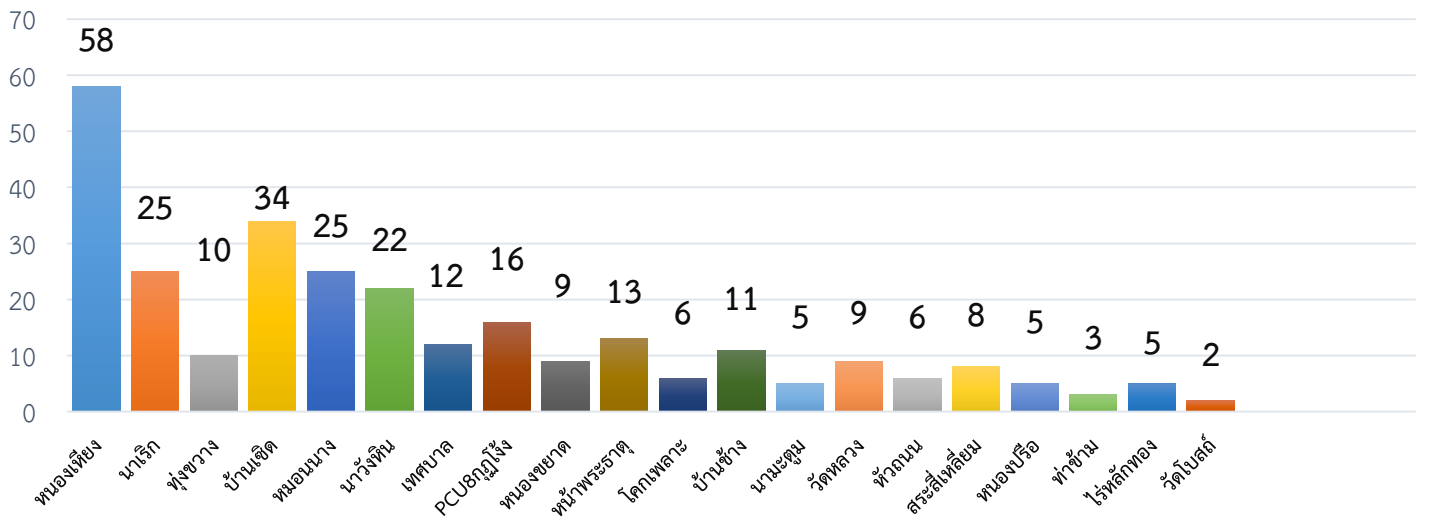
อัตราป่วยด้วยโรคไข้เลือดออก IPD + OPD แยกรายเดือน



แผนภูมิแสดง จำนวนผู้ป่วยโรคไข้เลือดออก แยกราย หน่วยบริการ (1 ม.ค.- 30 ก.ย. 2562)



แผนภูมิแสดง จำนวนผู้ป่วยโรคไข้เลือดออก แยกราย ตำบล (1 ม.ค.- 30 ก.ย. 2562)



จำนวนผู้ป่วย(ราย)

จำนวนผู้ป่วยด้วยโรค ไข้เลือดออกรวม(26,27,66) จำแนกรายเดือน อ.พนัสนิคม จ.ชลบุรี
เปรียบเทียบข้อมูลปี 2562 กับค่ามัธยฐาน 5 ปี ย้อนหลัง

